

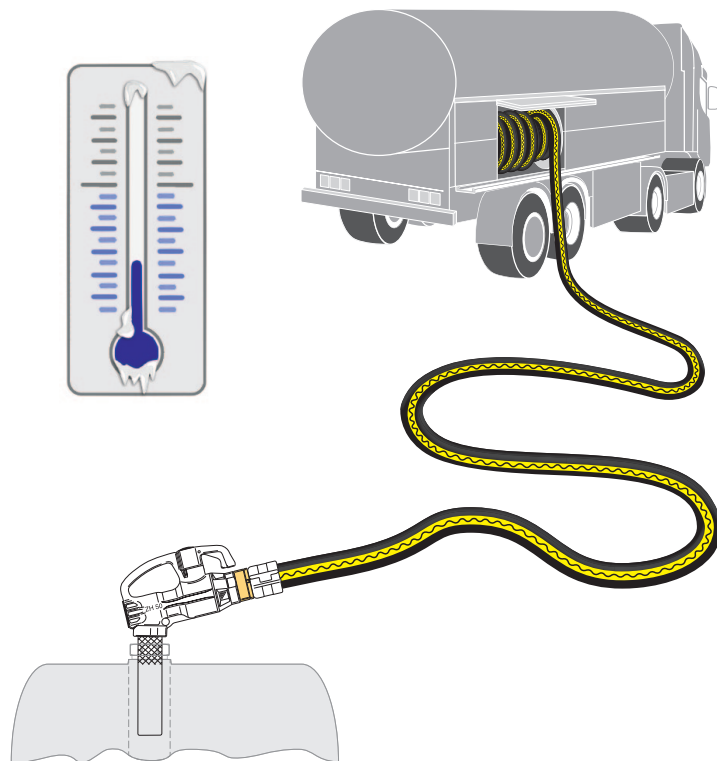
Baserad på vår långa erfarenhet av tankbilstrumslangar av högsta kvalitet för petroleumprodukter presenterar ELAFLEX tankbilsslangen **ElaFuel LT**.

Slangen utvecklades för användning i kalla klimatzoner som t.ex. de nordiska länderna och Ryssland. Den nya trumslangen innehåller en gummi-sammansättning för låga temperaturer samt vår väl utprovade flätvävsförstärkning. Det hela resulterar i att ElaFuel LT **behåller sin flexibilitet och är lätt att hantera även vid låga temperaturer**.

Slangen finns tillgänglig i dimensionerna ID 32, 38 och 50 mm samt i **extra långa produktionslängder** på upp till 80 m, allt för att tillmötesgå tankbilförarnas behov.

I länder med kallt klimat är största andelen av de mest använda tankbilstrumslangarna mediumkvalitetsgummi-, lågkvalitetsgummi- eller komposit-slangar. Ganska ofta motsvarar dessa inte några existerande standarder. Dessutom är många av dessa slangar svåra att hantera under vinterperioden.

Med ElaFuel LT har tankbilsproducenterna och -användarna ett **kvalitativt alternativ**, speciellt vid användning på marknader med ett kallt klimat.



vikt approx. ≈ kg	slangdiameter			arbetstryck bar	testtryck bar	max. vaku- um bar	min. trum-dia- trum-dia- meter mm	slanglängd övriga längder på beställning ≈/m	artikelnr. typ	<p>"ElaFuel LT" slang för högtrycksfyllning utan spiral enl. EN 1761 för alla petroleumbaserade produkter med upp till 50 % aromatiska halter.</p> <p>Lämplig som tankbilstrumslang som används i regioner med extremt låga temperaturer.</p> <p>Temperaturområde: från -50° C upp till +90° C.</p> <p>Nom. tryck PN 16 bar, sprängtryck > 64 bar.</p> <p>Elektrisk resistens mellan slangens båda ändar max. 10⁶ ohm, genom slangens hölje max. 10⁹ ohm.</p> <p>Inre skikt : Nitrilgummi (NBR), svart, sömlös, slät, elektriskt ledande.</p> <p>Tryckbärare : Tånjbara textilflätor av Reyon utan metalltrådar</p> <p>Yttre skikt : Chloroprene (CR), elektriskt ledande, ozon- och flamresistent, hög nötningsresistens.</p>
	ID in.	ID mm	OD mm							
1,0	1¼"	32	44	16	25	0,4	225	50 + 60	EF 32 LT	
1,2	1½"	38	47			0,3	270		EF 38 LT	
1,9	2"	50	54			0,3	400	80	EF 50 LT	
<p>Märkning: genomgående, axiellt löpande gult band med svart vågsymbol och på motsatta sidan en genomgående, nötningsresistent specifikationsprägling enl. standard EN 1761 som exemplet visar.</p>										
<p>EF 38 · LT · ELAFUEL · EN 1761 · D · LOW TEMPERATURE · FUEL OIL · Ω · PN 16 BAR · ELAFLEX © GERMANY · Order Number · 05.12</p>										



Type EF ... LT

EN 1761



EF 38 · LT · ELAFUEL · EN 1761 · D · LOW TEMPERATURE · FUEL OIL · Ω · PN 16 BAR

ElaFuel LT

Kvalitet, praktiska fördelar och säkerhet

Gummimaterialet

Framställning av gummislangar av hög kvalitet kräver stor skicklighet och lång erfarenhet i användandet av lämpligt material.

Ytterskiktet på ElaFuel LT är tillverkat av en flexibel chloroprene-blandning som tål låga temperaturer och garanterar en väldigt hög resistens mot nötning, UV-ljus, ozon och klimatpåverkningar.

Innerskiktet av ElaFuel LT är tillverkat av en flexibel och speciell nitril-gummiblandning som tål låga temperaturer samt alla vanligt förekommande, petroleumbaserade produkter.

Både ytterskikt och innerskikt är sömlöst extruderade i motsats till den lindade konstruktionen av konkurrerande produkter. Detta säkerställer en jämn gummitjocklek och en koncentrisk slang. Eftersom det inte finns sömmar i gummit, finns det inte heller någon risk för sprickbildning och därmed förlängs slangens livslängd väsentligt.

Tryckbärare: delen som utsätts för tryck

ElaFuel LT innehåller en väl beprövad flätvävsförstärkning.

De flesta konkurrenter använder sig av spiralformade textillager. För att uppnå en liknande tryckresistens krävs fler textillager som medför en sämre flexibilitet och högre vikt.

Flätvävsförstärkningen medför att ElaFuel LT är användarvänlig också vid ett maximalt arbetstryck på 16 bar och ett sprängtryck på mer än 64 bar (säkerhetsfaktor 4:1).

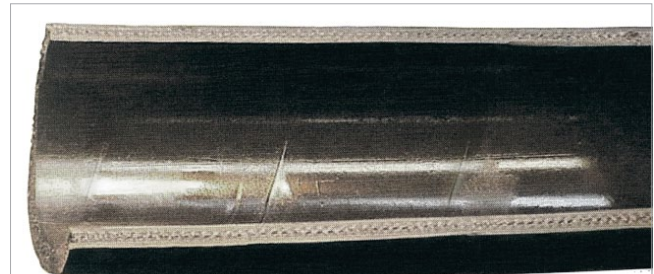
Textilt bandväv säkerställer också en dimensionell stabilitet (låg expansion, torsion och volymutvidgning under tryck). I motsats till de lindade förstärkningarna ger bandvävs-förstärkningen en utmärkt adhesion mellan gummilagren, vilket resulterar i en högre resistens mot krökning och därmed en längre livslängd.

Made in Germany

Som alla våra slangar är ElaFuel LT producerad hos vår partner ContiTech i Tyskland.

Samarbetet mellan Elaflex och ContiTech sträcker sig över flera decennier. Detta samarbete och den höga kvalitetspolicyn resulterar i den nuvarande ledande marknadspositionen för slangar inom flygplanstankning, tankbilar och kemin.

Utvecklingen av ElaFuel LT baseras på den välkända och marknadsbeprövade flygplanstankningsslangen för låga temperaturer. Slangen motsvarar förväntningarna som de nordiska tankbilsförarna och -speditörerna ställer.



Gummiinnerskikt med söm (konkurrentslang)



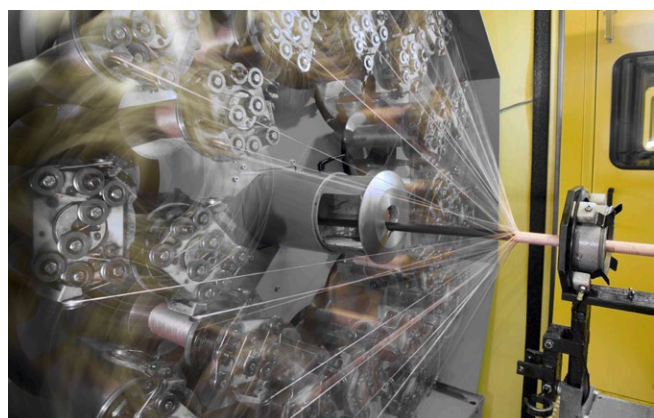
Sömlös gummiinnerskikt (ELAFLEX)



Textillager / lindad förstärkning (konkurrentslang)



Flätvävsförstärkning i tryckbäraren (ELAFLEX)



Vävning av flätvävsförstärkningen för tryckbäraren (ContiTech)

Att följa normerna

Tankbilsförare och -speditörer måste vara säkra på att deras utrustning motsvarar gällande standarder och föreskrifter.

ElaFuel LT uppfyller mer än väl föreskrifterna enl. Europa standard EN 1761. Fysikaliska egenskaper som t.ex. tryckvärde, böjradie, draghållfasthet och vridning under tryck är betydligt bättre än förväntat i normen. Detta medför bättre säkerhet, längre livslängd och lägre servicekostnader.

Elektrisk ledningsförmåga Ω

Slangledning för petroleumprodukter bör säkert avleda elektrostatiska laddningar för att förhindra osäkra situationer vid ev. gnistbildning.

De flesta konkurrentslingar får sin elektriska kontinuitet genom användning av koppartrådar.

ElaFuel LT innehåller inga koppartrådar – alla gummilager är elektriskt konduktiva. Det rör sig om en 'full OHM' (Ω)-sling, dvs. den är inte bara elektriskt konduktiv mellan båda slangändar utan också från insidan till utsidan.

Eftersom inga metalltrådar används förenklas en självmontering då inga trådar måste anslutas till kopplingarna.

Användning vid låga temperaturer

Under decennier har lågtemperaturversioner av våra slangar (t.ex. Slimline LT och HD-C LT) använts i kalla klimatzoner som Alaska, Skandinavien och Ryssland, i temperaturer ned till -50° Celsius.

Den nya ElaFuel LT baseras på dessa erfarenheter.

Frysrumstester och fälttester bevisar slangens flexibilitet i kyla.

Slangmärkning

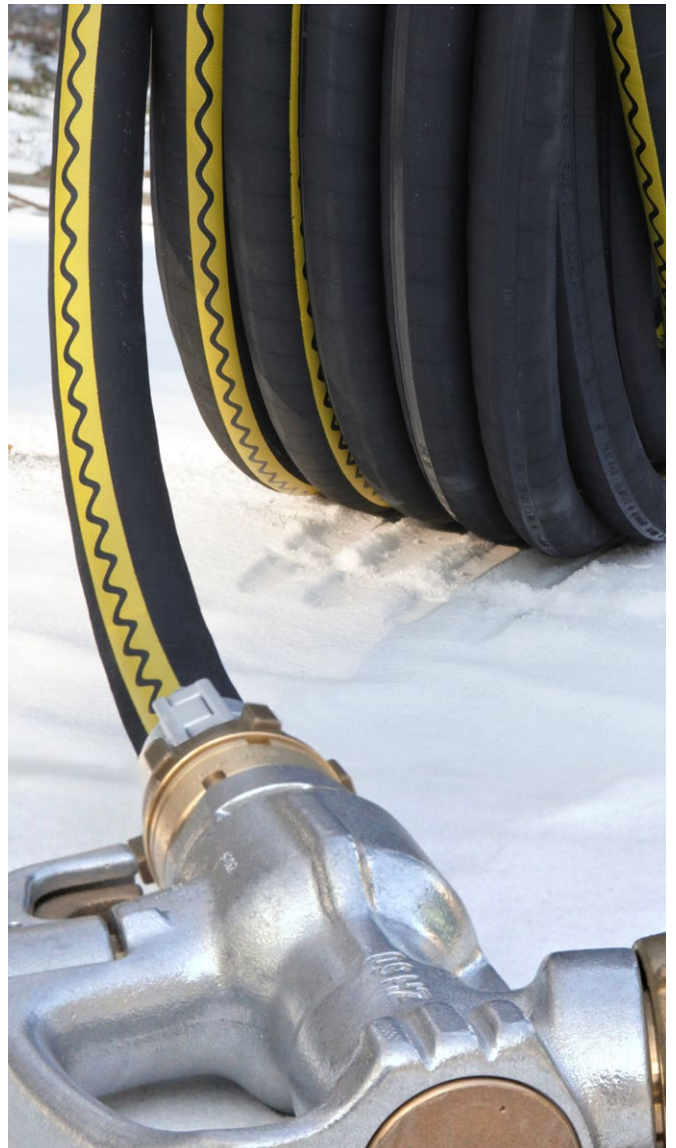
De nordiska vinterförhållandena kräver en slangmärkning som är lättsynlig och slitstark.

Märkningen av ElaFuel LT består av ett genomgående gult band, så att slangens verkligen syns.

Dessutom är alla relevanta data, inkl. de variabla såsom produktionsdatum och batchnummer placerade som en genomgående prägling på den motsatta sidan av slangens.

EN 1761

European Standard EN 1761 : 1999 "Rubber Hoses for Fuel Truck Delivery"



Passande kopplingar och säkerhetsklämmor

Kombinationen av slangar och kopplingar måste matcha säkert. Till exempel kan diameterdifferenser förorsaka läckage eller slå ut en koppling under tryck.

För att garantera slang- och kopplingskompatibiliteten bör det vara från en och samma leverantör. ELAFLEX-kopplingar motsvarar EN 14420-standard och passar garanterat slang-dimensionerna enl. EN 1761.

För att uppnå en återanvändbar, säker och lättviktig förbindelse rekommenderar vi stiftutrustade Spannfix-säkerhetsklämbäckar. Alternativt finns skruvade Spannloc-säkerhetsklämbäckar tillgängliga. Alla våra slangkopplingar är försedda med säkerhetskragar för att säkerställa ett permanent säkert grepp ihop med dessa klämbäckar.

SPANNFIX hane	SPANNFIX hona	SPANNLOC hane	SPANNLOC hona
VX 32 - 1¼"	MX 32 - 1¼"	VC 32 - 1¼"	MC 32 - 1¼"
VX 32 - 1¼" NPT	MX 32 - 1¼" NPSH	VC 32 - 1¼" NPT	MC 32 - 1¼" NPSH
VX 32 - 1½"	MX 32 - 1½"	VC 32 - 1½"	MC 32 - 1½"
VX 32 - 2"	MX 32 - 2"	VC 32 - 2"	MC 32 - 2"
VX 38 - 1½"	MX 38 - 1½"	VC 38 - 1½"	MC 38 - 1½"
VX 38 - 1½" NPT	MX 38 - 1½" NPSH	VC 38 - 1½" NPT	MC 38 - 1½" NPSH
VX 38 - 2"	MX 38 - 2"	VC 38 - 2"	MC 38 - 2"
VX 50 - 2"	MX 50 - 2"	VC 50 - 2"	MC 50 - 2"
VX 50 - 2" NPT	MX 50 - 2" NPSH	VC 50 - 2" NPT	MC 50 - 2" NPSH



Alla ELAFLEX-kopplingar är anpassade för en enkel och säker självmontering för kunden.

Professionell montering och test

Slangmonteringen har utförts av vår erfarna och välutbildade personal. Varje slangledning är testad på elektrisk kontinuitet. Om så efterfrågas kan trycktest enl. EN 10204-3.1 certifieras. Klämbäckarna markeras på motsvarande sätt.



Example

INSPECTION CERTIFICATE 3.1
acc. to EN 10204 : 2004

Purchaser:
< Customer Adress> **Order No.:** << customer reference>>
Order Date:
Confirmation No.: << Elaflex reference >>
Confirmation Date:

Article and quantity:	Serial number	Assembling date
1 x 50 m EF 38 LT both sides: VX 38-2" BSP	33455/1 1-1	01/2012

max. working pressure: PN 16 bar

Pressure test:
Above items were tested at 24 bar / 10 min. Test medium water. No leakages or faults were found.

Test of electrical conductivity:
The electrical conductivity was tested. The electrical resistance between the couplings, measured at the couplings, was recorded as:

33455/1 -1 **35.000** Ohm

